

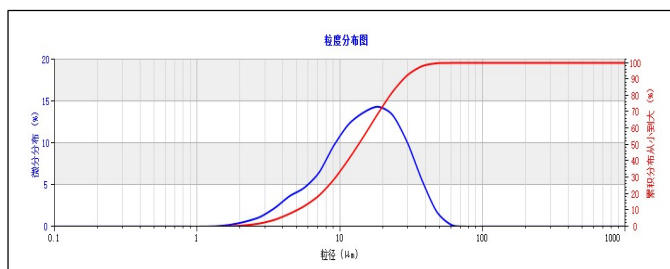
化学指标

项目	单位	标准	典型值
Mn	wt.%	59.5±0.50	60.02
Li	wt.%	3.90±0.20	3.81
Fe	wt.%	≤0.01	0.005
Cu	wt.%	≤0.005	0.002
Ca	wt.%	≤0.02	0.005
Na	wt.%	≤0.10	0.05
K	wt.%	≤0.05	0.01
Mg	wt.%	≤0.03	0.01
pH	—	7-9	7.65
H ₂ O	wt.%	≤0.08	0.05

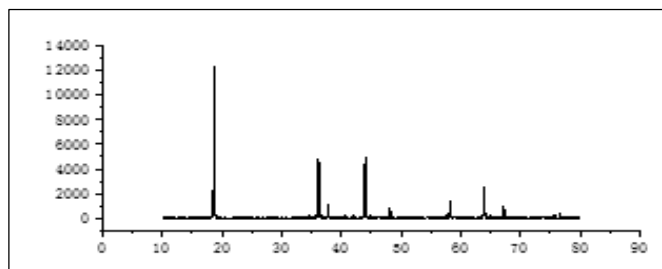
物理指标

项目	单位	标准	典型值
振实密度	g/cc	≥1.95	2.01
压实密度	g/cc	≥2.8	2.90
比表面积	m ² /g	≤0.7	0.58
D10	um	≥5.5	6.20
D50	um	14-17	15.80
D90	um	≤35	29.8
Dmax	um	≤60	60.02
晶体结构	—	无杂相	XRD 图
微观形貌	—	类球形	SEM 图
外观	—	灰黑色	肉眼观察

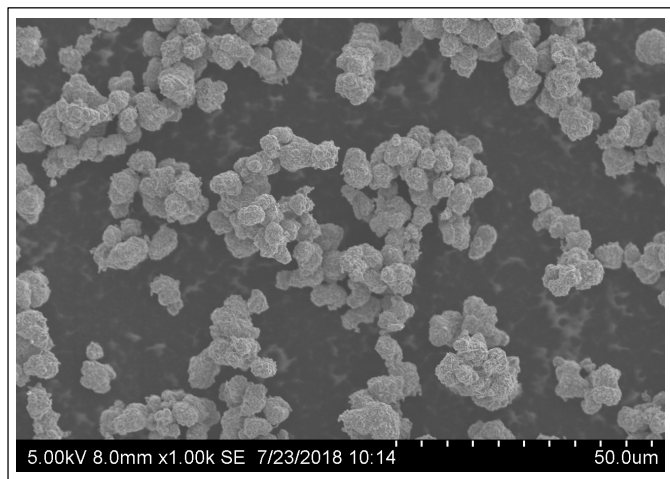
粒度分布图



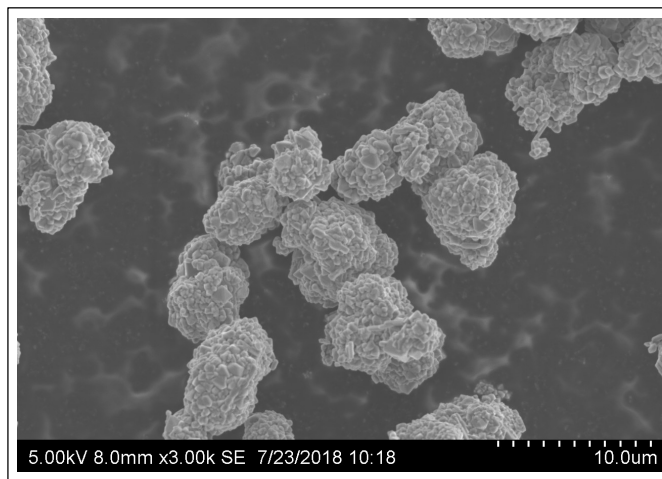
XRD 图谱



SEM 图 (X1000)



SEM 图 (X3000)



基本电性能

项目	单位	标准	典型值
0.2C 首次效率	%	≥96	97.2
0.2C 放电比容量	mAh/g	≥126	128.5
0.5C 放电比容量	mAh/g	≥123	125.0
1.0C 放电比容量	mAh/g	≥120	121.3
1.0C100 次循环保持率	%	≥94	95.5

充放电曲线 (0.5C)

